

鼎聚产业力量

捷创数智未来

2023 江宁开发区智造高质量发展大会



Landray 蓝凌

数智化办公专家

# 数智化OA 助力企业高质量发展

蓝凌软件

苏皖总经理 沈爱华



# 蓝凌，专注大中型企业的数字化服务商

# Landray 蓝凌



## 智慧组织 用蓝凌

成立于2001年，是阿里钉钉使命级战略合作伙伴，企业数字化办公平台领先品牌，在移动互联、AI、大数据大潮下，蓝凌提出了“以终为始的企业数字化转型之道”，并发布了以“智能化、赋能化、数字化、生态化”四化为核心的企业管理中台。

- 1个使命**  
协助企业智慧转型，让工作更智慧
- 23年**  
移动技术经验、AI大数据技术经验
- 10大行业事业部**  
40个细分行业解决方案，200多名行业方案专家
- 300家服务机构**  
150多家分支机构，1000多位专业服务顾问
- 500多位研发专家**  
500多位涵盖全技能的研发专家
- 3000多位同仁**  
全国2000多名专业人士为客户提供全方位服务
- 50,000多家客户**  
全国拥有50000余家成功客户，覆盖40个细分行业



# 蓝凌服务渠道：覆盖全国、贴身服务

# Landray 蓝凌

深圳：总部、研究院、研发中心

南昌：研发&服务基地

## 西北

西安 汉中 太原 兰州 西宁 银川  
乌鲁木齐 榆林 拉萨

## 西南

楚雄 成都 绵阳 重庆  
昆明 贵阳

## 华中

长沙 常德 株洲 邵阳 岳阳 衡阳 郴州 益阳  
武汉 襄阳 荆州 宜昌 恩施 十堰 怀化  
郑州 洛阳 枣庄 许昌 南昌 九江 赣州

## 华北

北京 天津 石家庄 廊坊 唐山 承德  
沈阳 大连 长春 丹东 吉林 朝阳  
哈尔滨 呼和浩特 鄂尔多斯 包头

## 华东

上海 杭州 温州 南通 嘉兴 宁波 金华 台州  
南京 苏州 无锡 绍兴 淮安 盐城 昆山  
镇江 泰州 徐州 合肥 连云港 常州 湖州  
青岛 济南 烟台 临沂 潍坊 日照 威海 济宁

## 华南

深圳 广州 珠海 中山 东莞 清远 汕头 揭阳  
潮州 佛山 惠州 肇庆 江门 厦门 福州 泉州  
漳州 龙岩 海口 南宁 柳州 玉林 桂林 香港

**蓝凌&伙伴：200多个城市，300多个团队，提供全国24小时贴身服务圈**

# 蓝凌客户体系：服务于近万家大中型企业组织

Landray 蓝凌

## 世界500强

60余家、占比领先

更多...		

## 中国500强

150余家、占比领先

更多...		

## 上市500强

300余家、占比领先

更多...		

## 机构组织

300余家、占比领先

更多...		

使用蓝凌产品超过5年的客户占50%，合作超过5期的客户占30%

# L 部分制造业客户

# Landray 蓝凌





## 四梁八柱

支撑组织数智化的可持续发展

行业应用&场景产品

专业应用&场景产品

业务协同产品 (OA、BPM、KM、采购、合同、财务、研发、资产、.....)

未来组织数智化工作空间 (门户&低代码&集成) 基座级产品

组织管理

门户管理

流程管理

低代码平台

内容管理

智能应用

数据管理

整合框架

企业已有数字化基础设施

外网/电商

内网/OA

CRM

.....  
已有传统应用

ERP

PDM

SCM

# 生态型OA平台-EKP解决方案概述

Landray 蓝凌

蓝凌生态型OA平台EKP，融合500强企业智慧办公最佳实践，一个平台解决基础OA应用+系统集成+开发平台+创新业务定制等长期扩展需求，推动办公数字化、管理智能化、应用平台化、组织生态化，赋能大中型组织管理、内外协作、数字化转型更高效。



## 核心能力

### 01 日常办公

- 通过公文管理、会议管理、督办重视、任务管理、证照管理、新闻管理、固资管理、车辆管理等应用，支撑企业在线办公高效开展

### 02 移动办公

- 以手机APP端作为移动入口，接入蓝凌OA及第三方应用，打造即时通讯、统一待办、移动审批为一体的移动门户，满足企业随时随地沟通与协作

### 03 业务协同

- 通过在线化、智能化的人事管理、合同管理、费用管控、电子采购等，赋能企业“人、财、物、事”更高效协同。

### 04 生态门户

- 支持通过供应商门户、渠道伙伴门户、离职员工门户等，连接组织员工与外部人员，打造内外一体化在线平台，推动生态协同，激发产业链价值。

# 业务流程管理平台-LBPM解决方案概述

Landray 蓝凌

蓝凌业务流程管理平台LBPM，采用微服务架构设计，统一流程模板中心、统一流程监控中心，让维护和管控更轻松；丰富的流程业务场景支撑，让流程管理更高效，更直观；跨系统表单串联，让异构表单跟随流程“跑起来”，实现跨业务、跨系统的统一高效流程平台。



## 核心能力

### 01 表单引擎

- 提供简单、快捷、高效的WEB表单设计和制作工具，无须书写任何程序代码即可轻松的与数据绑定并实现表单信息的储存和流转。

### 02 流程引擎

- 跨职能泳道图方便业务人员理解，利于流程分级梳理；图形化配置工具，通过拖拽控件即可完成流程设计，难度低、让业务快速响应。

### 03 流程集成

- 异构集成、去业务化、数据集成、应用集成，助力企业无缝集成多异构系统，破除“信息孤岛”，打造高效闭环。

### 04 流程执行

- 通过移动审批、智能提醒、流程授权、流程监控、知识嵌入等，推动流程符合“中国特色”，更灵活、高效的执行。

# 知识管理平台-KMS解决方案概述

Landray 蓝凌

蓝凌知识管理平台，包括知识门户、知识地图、知识问答、知识仓库、培训学习、知识社区等多项应用，基于互联网的软件架构、完善的知识安全机制、多维知识检索方法、有效的知识管理激励工具，帮助企业实现知识沉淀、共享、学习、应用、创新全生命周期管理。

## 核心能力

### 01 知识仓库

体系化知识沉淀与共享，支持业务过程中的知识需求

### 02 知识激励

知识积分、勋章、商城等配套支撑机制和IT系统

### 03 知识地图

以导航图的形式将知识有序化、体系化展现，如岗位知识地图

### 04 知识搜索

淘宝式多维属性分类、关键词、智能问答等多种知识搜索方式

### 05 维基百科

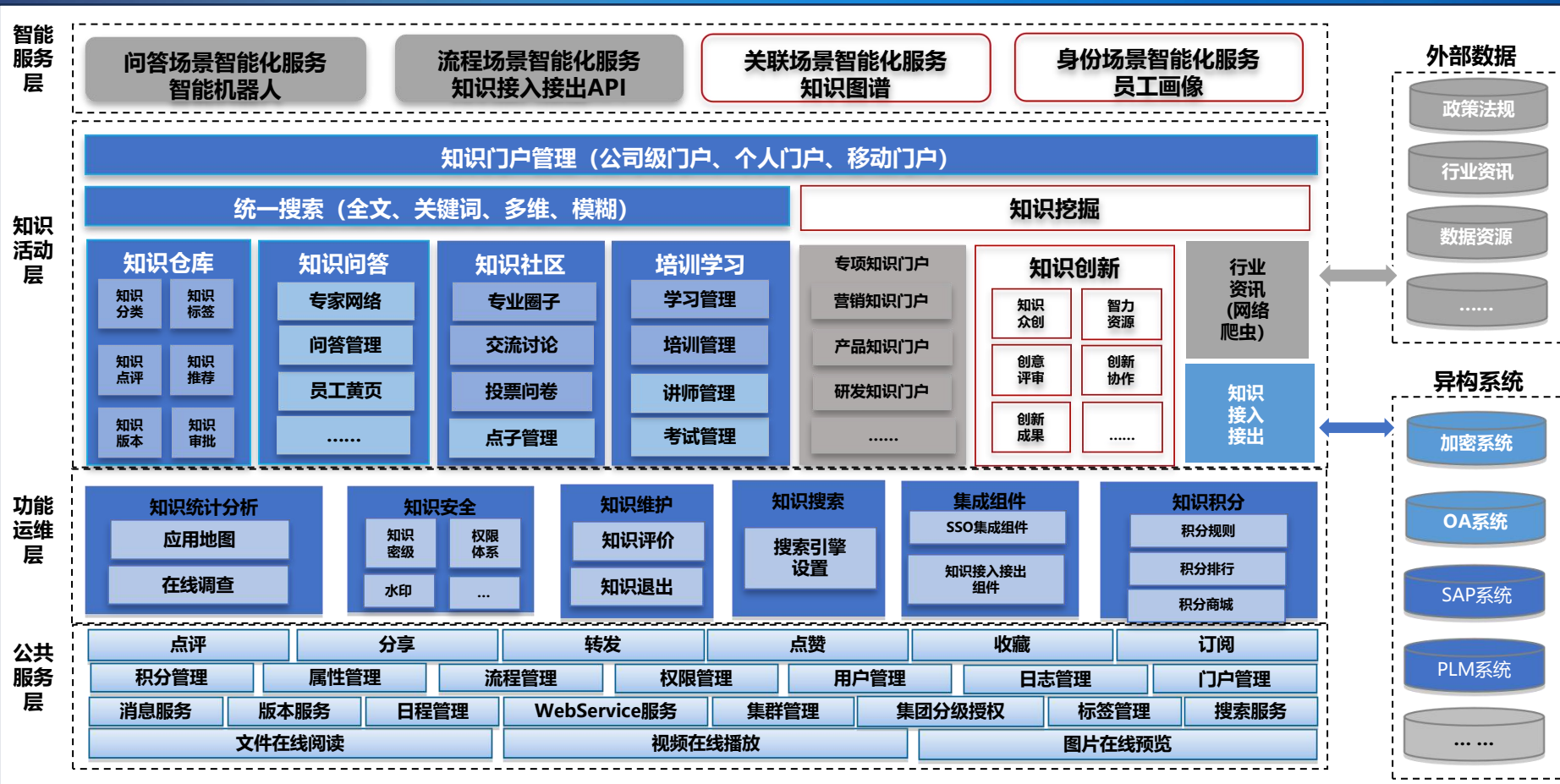
专业词汇、名词解释、标准知识、产品定义等建立起统一的、标准的企业内部词典

### 06 知识专题

将知识点集中化管理，按照业务场景设计专辑、产品、营销、项目专辑等

### 07 情报管理

互联网爬虫定向专区外部知识，并对接知识库形成外部知识库



# 智慧合同管理平台-CMP解决方案概述

Landray 蓝凌

蓝凌智慧合同管理平台提供从合同起草、审批、签订、执行、归档、统计等全生命周期的服务，帮助企业打造内外一体、可信、可靠、可用、便捷、安全、合规的新型合同管理模式。

<b>协同在线</b>	合同管理门户	签约门户	工作台	移动端	智能问答	.....		
<b>数字运营</b>	数字看板	合同报表	可视化图表	BI分析	合同绩效	智能合约		
<b>场景应用</b>	采购	销售	项目	人事	金融	.....		
<b>合同全生命周期管理</b>	<b>合同起草</b> 格式合同  引用范本 在线拟稿  对方模板		<b>合同审批</b> 分角色审查  在线编辑留痕 智能审查  合同审批 文本比对  流程管理		<b>合同签订</b> 授权管理  防伪打印 合同用印  复核登记 电子合同  合同卡片		<b>履约管理</b> 履约计划  履约执行 业务协同  结算管理 合同变动  预警提醒	
	<b>履约后管理</b> 合同结项  合同后评价 档案管理  合同借阅		<b>合同数据中心</b> 合同台账  收款台账 付款台账  查询统计		<b>法务管理</b> 风险管理  案件管理 纠纷管理  法律法规库 律师事务所  案例判例		<b>印章管理</b> 物理章管理 印控设备	
<b>体系建设</b>	<b>制度体系</b> 制度文本 内控管理		<b>权责体系</b> 工作流程 工作标准 权责表		<b>文本体系</b> 合同范本管理 合同条款库		<b>签约主体</b> 我方主体信息 相对方信息 相对方资信核验	
	<b>风控体系</b> 风控大数据 内控合规规范 身份安全							
<b>服务基座</b>	统一合同分类	合同编号管理	基础数据管理	权限角色	风险模型	信息安全		
	门户引擎	表单引擎	流程引擎	集成引擎	数据引擎	AI引擎		

## 核心能力

既能适应不同业务和管理的差异化要求，又能实现标准化管控、集中管理的目标

### 相对方管理

平台支持批量导入合同相对方数据，流程审批时，可输入多个相对方，实现多方合同的签订。

### 范本管理

业务/法务部门等合同管理者将常用合同文本的标准范本确定下来，用户只需要在系统选择范本即可。

### 合同审批

提供流程起草、审批、沟通、驳回、发布、反馈、废弃的全生命周期管理，规范审批流程，优化传统审批方式。

### 合同签订

审批通过后，合同发起人直接从系统打印/导出合同，支持线上电子签章或线下盖章用印。

### 履约管理

随时跟进合同的履约进度，实时查询每一份合同的执行进度、履约评估及合同收付结算情况。

### 合同变动管理

合同开始执行后，可以在系统上针对合同信息内容，进行补充、变更、中止、终止、续约等操作。

### 合同档案

把已签订合同的电子文件存进系统，按合同分类对电子文件进行存档，建立统一的合同台账，实现对所有合同的统一管理。

### 合同报表

通过报表工具，用户可以一键生成多种类型的图表，让合同数据可视化，帮助企业高层时时洞察企业经营状况。

# L 费用管控平台-IFSP解决方案概述

Landray 蓝凌

蓝凌费控平台面向业务、财务、领导层等多种角色，构建预算管理、事前申请、借/还款、费用报销、合同付款、凭证中心、统计报表等多个模块，支撑企业从预算、报销、付款、制证、统计的全周期费用管控。

## 核心能力



TIC 集成中心

- 商旅平台
- 企业用车
- 企业购
- 税控平台
- 微信/支付宝
- RPA
- 4+2行
- SAP/EBS
- 金蝶/用友
- 影像

### 预算管理

支持刚性/柔性/弹性管理方式、按年/季/月固定或滚动使用，生成预算结果分析。

### 费用报销

随时发起账务登记，快速生成报销单；支持移动随手记、移动申请、移动报销等。

### 事前申请

申请时进行费用预估，冻结对应的预算，经过审批，再执行后续报销。

### 凭证中心

支持自定义凭证模板，实现在费控中预制凭证，并推送凭证信息到财务系统中。

### 付款管理

支持在线付款、预付款、挂账等业务处理，支持保证金支付、退款流程处理。

### 统计报表

提供多维度费用统计分析，支持相关报表的生成和查询，建立费用电子档案系统。

### 系统集成

集成商旅、OCR等系统，实现业务信息和财务信息在系统间及时准确的传递。

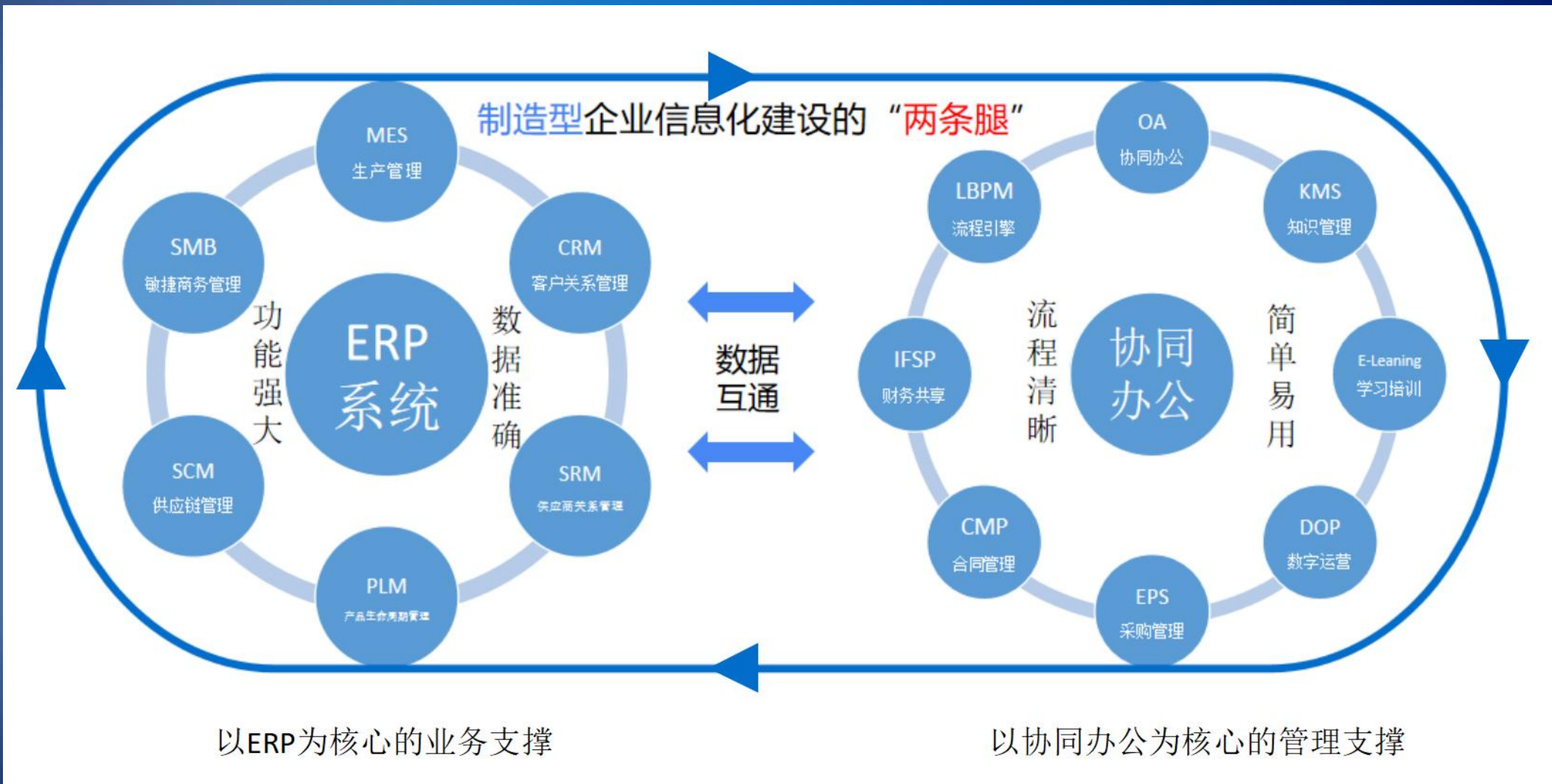
### 线上审批

用流程串联财务工作，从“人管钱”到“系统管钱”，支持灵活定义审批节点等。

一、协同系统驱动企业业务开展

二、知识管理沉淀企业知识资产

三、协同办公平台需求变化趋势





# 三大流程体系：生产研发企业门户规划蓝图

## Landray 蓝凌

展现层

客户门户/供应商门户

PC门户/运营/新闻/知识/员工

移动门户/钉钉/自有平台

三张表/项目/客户/团队/成本中心数据

数据资产分析

员工数据档案

外部应用

智慧商旅

发票验真

人事招聘

企查查

语义分析

地图应用

IOT设备

应用服务层

IPD管理  
(以高质量开发为核心)

需求管理--》需求立项--》实施方案--》详细设计--》生产试验--》验收--》生产与应用

LTC管理  
(以客户经营为核心)

市场客户--》线索--》商机--》合同--》项目--》运维--》客服

ITR管理  
(以客户满意为核心)

问题输入--》问题分析--》问题解决--》产品/技术更新--》新需求

业务系统支撑层

企业资源计划  
ERP/财务

协同办公系统  
OA+门户

知识管理  
KMS

产品生命周期管理  
PLM

生产制造执行  
MES

客户关系管理  
CRM

智能仓储管理  
WMS

人力资源管理  
HR

采购管理  
SCM

售后服务平台

仓储与物流控制  
WCS

合同法务管理  
CMS

工艺辅助设计  
CAPP

研发管理  
RDM

数据采集系统  
SCADA

质量管理  
QMS

产品交付平台

.....

MDM平台

低代码平台

BPM平台

OCR识别

知识图谱

.....

基础设施/IaaS/网络/存储

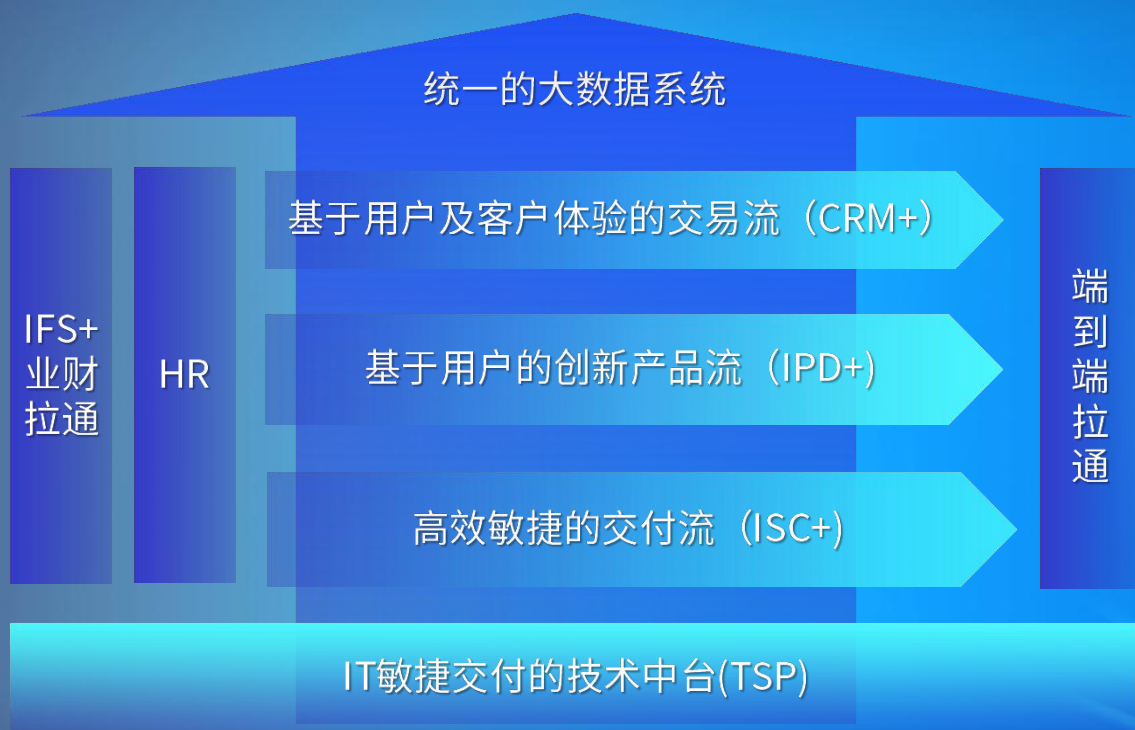
核心：核心系统

优先：业务系统

优化：支撑系统

按需：辅助系统

围绕五大领域，端到端及业财两大拉通，同时构造统一的大数据体系及技术中台，完成搭建公司的数字化框架



## 产品端到端

产品创意到上市  
IMS与IPD流程拉通

## 订单端到端

订单履行  
订单与ISC、IFS拉通

## 用户端到端

咨询到购买到服务  
线上线下、多品牌融合



# 办公平台承载人与人、人与业务的连接

Landray 蓝凌

“数字化过程是业务及管理的在线化、互联网化、移动化，是业务及业务规则的数字化、量化、透明化，是利用数字化进行业务及管理模式的再次优化与变革。”

上游 ↔ OPPO ↔ 下游

办公协同

以企业为原点，连接上下游



业务连接

以办公为起点，连接各业务

定位：以办公协同、业务连接为核心，强化连接能力建设，打造企业内外全协同！

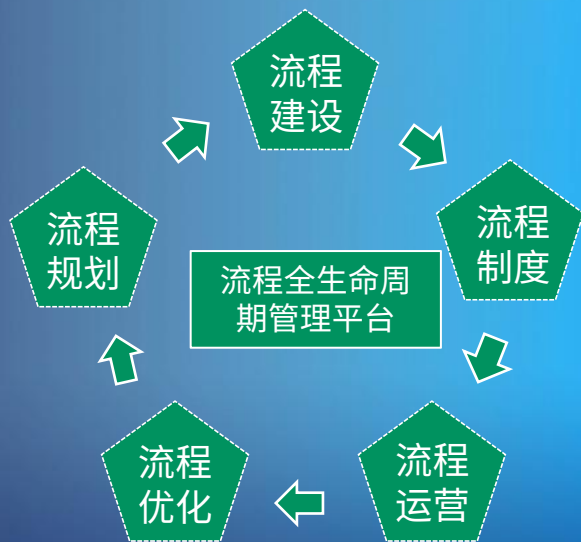


# 统一流程引擎、流程体系优化

# Landray 蓝凌



## LBPM

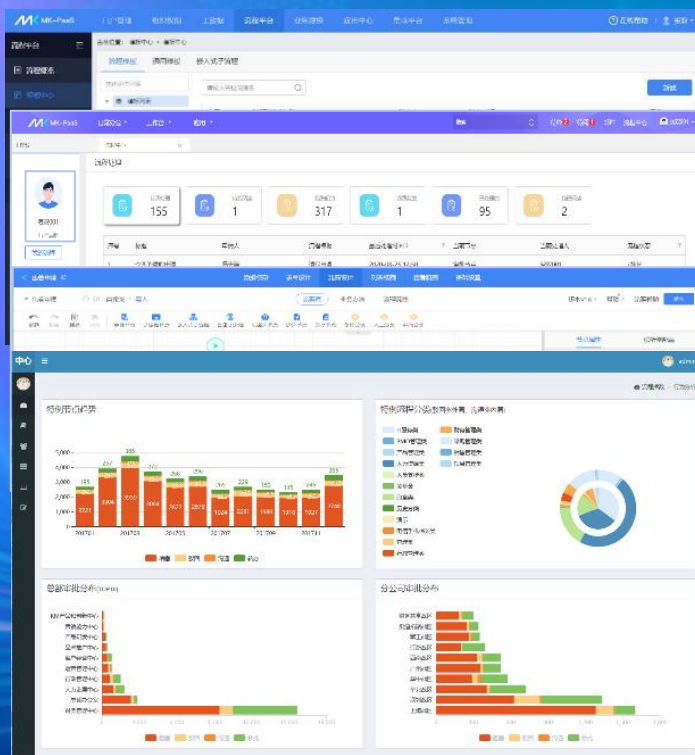


企业战略转化为执行力

专业的流程团队

组织过程资产积累

流程规划，流程权责，流程建模，流程集成





## 01 BPM中集成业务

流程集中使用BPM引擎

使用BPM的表单

数据在BPM表单和业务系统

审批过程进行数据交互

## 02 业务驱动BPM

流程集中使用BPM引擎

使用业务表单及BPM表单

数据在BPM表单和业务系统

在业务系统中发起流程

审批过程进行数据交互

## 03 业务驱动BPM

流程集中使用BPM引擎

使用第三业务表单

数据在业务系统中

业务系统调用BPM接口BPM

引擎赋能到第三方系统

VPN系统权限及角色申请 审核中

文件编号 T20220820153508 拟制 保密级别 内部公开 保存期限 1年

**申请人信息**

工号 80 姓名 姓名  
部门 组织架构 岗位 高级应用工程师

**使用人信息**

序号	工号	姓名	部门	岗位
1	802		组织架构/公司/软件/软件开发/软件开发	高级应用工程师

**权限信息**

序号	权限名称	权限描述	所属系统	详细信息	有效期	申请原因
1	VPN远程桌面或共享文件	外网环境登录VPN远程连接公司电脑(内部人员,外部人员均可申请)	VPN系统	<a href="#">详细信息</a>	2023-08-20	申请远程连接公司本机权限,用于紧急问题处理,请领导批准。 搬家环管IP变了,需要重新申请

**审批信息**

审批记录 审批历史 传阅记录

拟制 D(N p)  
M(M do) 2022-08-20 15:35 提交流程  
当前环节  
上级主管审批 A(A i)



## 01 BPM中集成业务

流程集中使用BPM引擎

使用BPM的表单

数据在BPM表单和业务系统

审批过程进行数据交互

## 02 业务驱动BPM

流程集中使用BPM引擎

使用业务表单及BPM表单

数据在BPM表单和业务系统

在业务系统中发起流程

审批过程进行数据交互

## 03 业务驱动BPM

流程集中使用BPM引擎

使用第三业务表单

数据在业务系统中

业务系统调用BPM接口BPM

引擎赋能到第三方系统

编辑 保存 关闭

\* 表单名称: 综合门店 ⊕

\* 所属分类: 门店管理 ×

\* 所属系统: SFA-PAAS ×

\* 表单类别:  固定表单  动态表单

\* 表单嵌入方式: 流程iframe嵌入表单

接口设置 (说明: 以下用)

字 数

表单iframe嵌入流程

流程iframe嵌入表单

数据删除接口:

添加人员权限接口:

移除当前参与者接口:

是否支持数据权限:  是  否

数据获取接口:

数据新建接口:

权限字段接口:

添加当前参与者接口:

添加历史处理人接口:

[+ 添加视图](#) [@ 域名前缀](#)

URL路径	终端	场景	操作
https://sfa-crm.myc.../shopCenter/RouterGuide?formInstanceId=\${formId}	PC端	默认	<a href="#">编辑</a> <a href="#">删除</a>
#/routerGuide?appId=11349&formInstanceId=\${formId}&appId_tt=11349	移动端	默认	<a href="#">编辑</a> <a href="#">删除</a>

表单说明:

启用状态:

## 搭建门户框架

### 多层次

支持搭建集团、区域公司、专业条线、高管角色等多层级门户

### 个性化

员工可根据自身工作范围，在自定义范围内设置门户元素及显示布局，构建个人工作台。

### 权限体系

支持集团-分公司分级分权管理模式，可以按照集团架构、角色、权限组进行独立维护。

## 整合办公系统

### 统一入口、单点登录

日常办公所用系统，均可通过门户一站访问。

### 统一待办、消息提醒

集中聚合推送，待办处理高效便捷。

### 统一集成、数据共享

流程、数据整合，跨组织数据共享，解决资源分散、信息孤岛现象。

## 构建门户应用

### 信息中心

统一的信息发布场所、各项重大规章制度以及企业动态、企业文化的宣传阵地。

### 工作台

实现个人日常事务发起、任务处办、日程管理、消息通知提醒、各类办公工具应用。

### 内容检索

快速搜索相关文档、知识、新闻、制度等，进行有效利用。





一、协同系统驱动企业业务开展

**二、知识管理沉淀企业知识资产**

三、协同办公平台需求变化趋势



# 蓝凌知识管理行业地位

Landray 蓝凌



蓝凌是《中国知识管理标准》主要起草单位



清华大学技术创新研究中心

Landray 蓝凌

深圳市蓝凌软件股份有限公司

知识管理和创新联合实验室

Joint Laboratory of Knowledge Management and Innovation



全球最受尊敬的知识型组织 MAKE大奖 (中国区)

中国区唯一主办单位



和清华大学、浙江大学等多所高校成立联合实验室

MAKE大奖中国区获奖单位中, 60%是蓝凌的客户



# 组织知识管理的意义

Landray 蓝凌



**对组织  
不失忆**

客服人员：回答问题跟资深的代表一样好  
营销人员：短时间内能获得老销售代表的集体智慧  
研发人员：了解过往项目的经验与教训

蓄“能”



**对业务  
不二错**

不仅了解正在进行的每一个项目，而且了解以前尝试和抛弃过的东西，同时对出现的失误有全面的了解，告诫自己也能提醒他人

用“能”



**对个人  
高效率**

新晋员工：快速融入公司、掌握岗位知识；  
快速“上岗” 一线员工：业务过程快速获取知识及知识反馈

提“能”



**对未来  
集众智**

聚合众人智慧解决问题，创造价值  
挖掘员工、用户、专家的奇思妙想，让企业有更多新利润增长的可能

创“能”



# 知识赋能 1+4：一个基础、四个维度推进

Landray 蓝凌





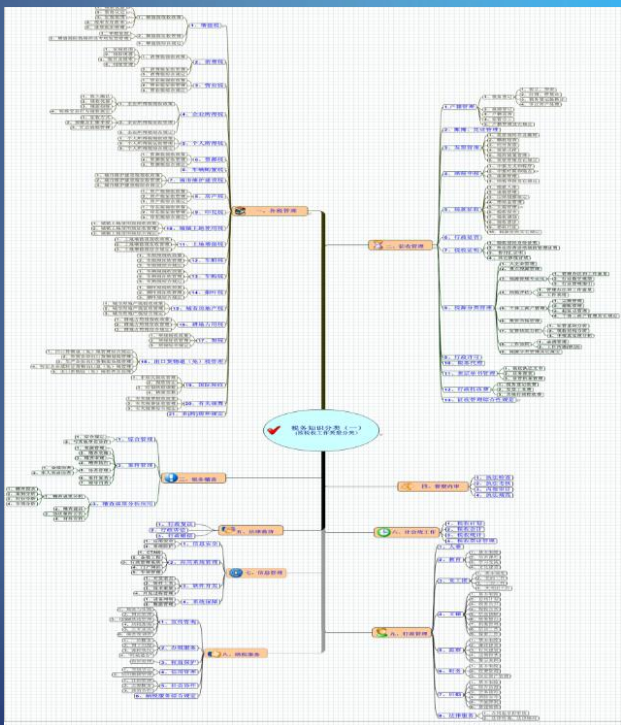
# 知识资产积累，构建企业六库全书

Landray 蓝凌

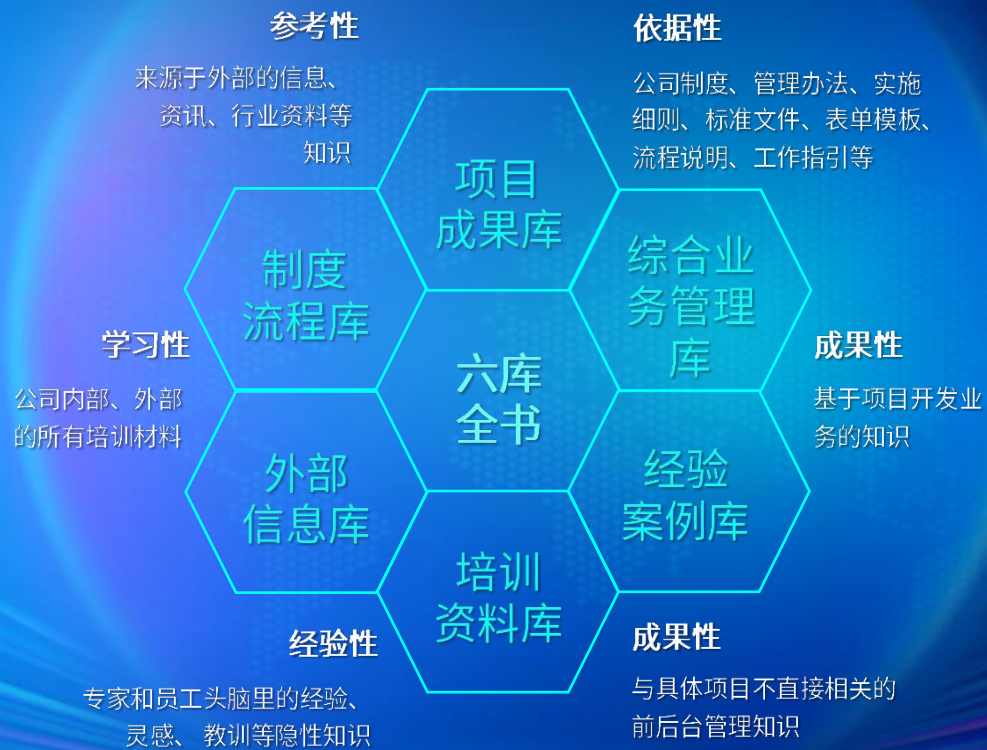
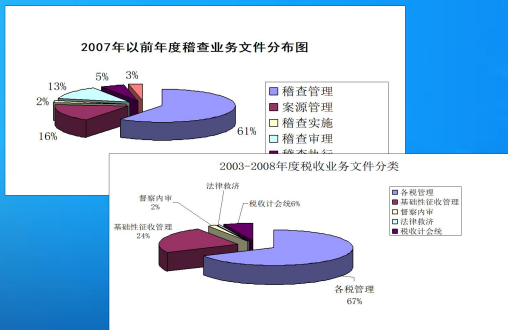
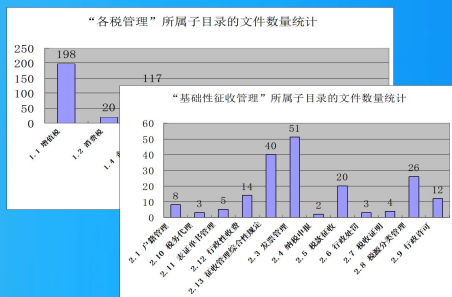
## 知识盘点、梳理和实例验证

## 知识分库

### 知识分类研讨



### 实例验证及分析



PDCA执行体系

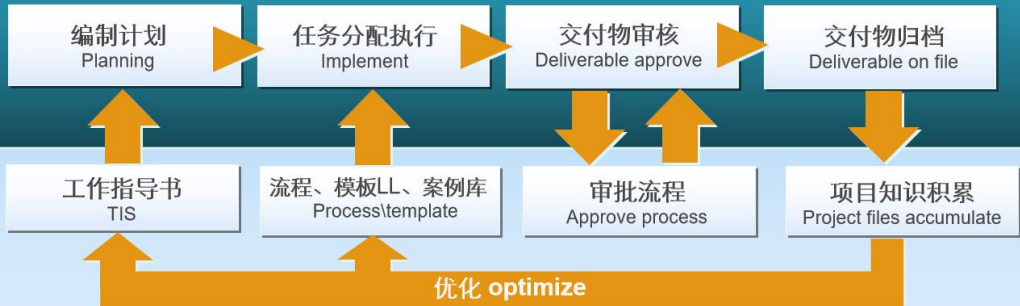
知识管理体系  
Knowledge Management

沟通协作体系

分级审核体系

- ◆ 业务作业系统与KMS互通,得到知识的支撑
- ◆ 实现阶段性成果在KMS中自动归档
- ◆ 基于大量数据的积累与沉淀,通过模态化分析,优化项目资源配置,为智能化项目管理系统奠定基础

业务作业系统



## 基于知识管理的项目管理系统

- **知识的自然沉淀:** 在业务过程中,交付物被自动归档到对应的知识库
- **知识的有机推送:** 项目中每项任务通过标准化模板生成,其自带任务所需参考资料链接
- **知识的显性化:** 项目时间轨迹、完成有效性、沟通频次这些隐藏于业务过程的经验知识,在项目界面一目了然

保存 关闭

基本信息 计划开始时间:2016-08-17 计划结束时间:2017-02-15

任务名称: Attend APET and AVAPIR 工期: 182

参考资料: 添加KMS文档 自动工位Runbar优化改进 添加附件 添加链接  
 A10车顶外侧纵梁总成包装数优化改进  
 如何提高供应商来料抽查质量

周期性任务  每隔60天执行一次  每周执行一次  每月执行一次

序号	执行时间	任务名称
1	2016-10-16	Attend APET and AVAPIR
2	2016-12-15	Attend APET and AVAPIR
3	2017-02-13	Attend APET and AVAPIR

● 可以通过引用KMS系统的**知识文档**、**上传本地附件**和**引用链接**,将与该任务相关的**lessons learned**、**工作指导书**和**参考模板**等推送给该任务的**owner**

序号	任务项	类型	所属类别	说明
1	PPV Validation Result	文档	MEPress	
2	GA Report Status	描述		GA Report Status
3	Product Designe Data	交付物链接		Product Designe Data

2

- 为该任务配置应该完成和输出的**交付物**,交付物的类型有:文档、工作结果反馈和交付物链接;
- 文档类型的交付物会直接关联到KMS知识库的分类,并走KMS系统的知识文档上传审批流程

陕西重型汽车有限公司 陕重汽 SHANXI HEAVY DUTY AUTOMOBILE CO. LTD. 切换门户 应用

找人、搜知识、看会议

欢迎蒞临 刘家 收藏 待审 3

首页 知识中心 新人指引 研发专项 培训学习

指引地图 整车系统 制动系统 行走系统 整车附件 上装配件 驾驶室总成 驾驶室总成外附件 转向系统 动力系统 电气系统

## 手动挡变速器

主动轴四档齿轮 二档同步器 主动轴三档齿轮 主动轴 倒档齿轮组 从动轴一档齿轮 从动轴三档齿轮 从动轴二档齿轮

主动轴倒档齿轮 主动轴一档齿轮 主动轴五档齿轮 从动轴倒档齿轮 从动轴一档齿轮 从动轴五档齿轮

差速器组件 (带从动锥齿轮) 离合器分离板 车速里程表传动齿轮组 从动轴四档齿轮 从动轴 (带主动锥齿轮) 从动轴三档齿轮 从动轴二档齿轮 一二档同步器

双列圆锥滚子轴承 倒档轴固定螺母 主动轴五档齿轮 五档同步器 后盖总成 异形磁铁

输入 输出 倒档 一档 二档

DFMEA 更多 技术协议 更多 试验报告 更多

- 新人指引地图
- 业务流程指引地图
- 竞品分析报告
- 电器所二级业务流程指引地图

1. 新人指引地图

- 业务流程指引地图
- 竞品分析报告
- 电器所二级业务流程指引地图

1. 新人指引地图

- 业务流程指引地图
- 竞品分析报告
- 电器所二级业务流程指引地图

标准原子化知识导航 B34 基础数据库

- 质量寿命
- 安全性
- 驾驶环境
- 环保
- 驱动匹配
- 造型
- 产品信息 质感
- 运输效率
- 首次销售价值

## 故障知识系统

全总设备

2020/11/24 16:24:03 用户名

故障知识系统

故障知识系统

故障部件类型统计图

- 透镜座
- 透镜和垫片
- 金属屏蔽
- 音圈马达驱动
- 图像传感器
- 连接器
- 音圈马达
- 透镜座
- 软磁结合板
- 连接器
- 音圈马达

设备运行年限统计

0-3年	34.1%	79件
4-7年	28.9%	67件
8-10年	23.3%	54件
11-13年	13.6%	32件

故障原因统计图

故障原因	数量
光轴检测偏置/偏置	48
拆取透镜deby	34
who license/校准	26
忘拿前置摄像头	28
摄像头干涉	52
摄像头安装损坏	45
忘拿cod/磁屏蔽	38
设备机台/磁屏蔽	29
过体背	56
104 磁弓	42

故障类型统计图

故障类型	数量
画面偏蓝	7%
调焦异常	13%
雪花点	51%
闪退/卡死	10%
校准不良	10%
测试NG	5%
漏电流NG	4%

镜头焦距统计图

焦距 (mm)	数量
15	85
105	1200

历史故障案例

- 4140ETC测试时初始偏回西南偏盖报告 2019-1-10
- 验证软件版本和调异常报告 2019-1-10
- 520 RX 解析力出图有黑点/雪花点报告 2019-1-10
- T02检测站概率性出现闪退/卡死报告 2019-1-10
- C08F04客户摄像头线条问题报告 2019-1-10

### 降双弓问题总结

设备类

#### 问题描述

专业	主电源系统	品牌	西门子, 型号: 5YS51MCBUC C10, 额定电流10A
设备名称	受电弓	线路	1号线
问题类型	硬件故障	问题产生部门	0119车辆中心
问题发生时间	2022-12-14		
问题产生的影响	15分钟以上晚点		
现象描述	受此故障影响, 造成列车最大晚点26分17秒, 其中救援1列车、15~30分钟、10~15分钟2列车、5~10分钟1列车、2~5分钟2列车、清客2列车、2列车下线1列车、未完成单程4列车。 5712次 (136) 司机在老街上行线报, 20.28车辆屏黑屏, 高断分灯亮, 受电弓降灯亮, 司机尝试升弓无效, 20.29行调指令5712次 (136) 在老街上行线清客, 20.32司机启用备用模式, 和升弓允许旁路升弓, 无效; 重由列车后升弓仍无效, 20.33行调发布救援命令, 指令大影院-老街上行区间的9404次 (184) 执行列车救援程序, 20.52, 184车 (救援车) 与136车完成连挂; 20.56, 184车 (救援车) 在老街上行线清客完毕并开始将故障列车推进至罗湖轨道, 21.04, 136车司机报, 列车在罗湖轨道停妥并解钩完毕。		

#### 根因分析

原因分类	详细描述	问题图片/视频/相关文件
1 设备原因	空开跳闸原因 空开跳闸主要由空开本体故障、下游失电过数和过流三个方面异常导致, 根据目前排查情况, 列车总控空开 (22-F101)、下游线路负载暂无发现异常, 具体故障点待进一步核查。	
2 设备原因	列车紧急停车回路由列车总控空开22-F101提供110V电源, 当空开跳闸时, 列车紧急停车回路失电, 此时2、5车的列车紧急停车回路中紧急停车B继电器 (22-K208) 发生失电, 切断了2、5车受电弓保持电路, 受电弓电磁阀失电导致列车降双弓。	共1个附件 <a href="#">展开附件</a>

#### 解决方案

**结论:** 故障处理指南明确了总控空开22-F101跳闸需复位相关要求。分析列车数据无故障时空开复位相关数据记录。车辆中心应急处置相应符合要求。

(一)司机操作分析  
根据《地铁列车 (01A2206座、01A0406长、01A2606株及01A3306株) 故障处理指南K版》第6.11项: 故障确认“正线发现故障时, 司机应首先确认三灯、两屏、一柜状态, 并按照故障现象进行相应处理”和第6.2.131项: 关键微型断路器跳闸处置要求“若A车司机室设备柜22-F101断路器跳闸, 尝试复位, 如复位成功则当前站清客退出服务”要求, 正线发生故障时需优先观察“三灯、两屏、一柜”, 如发现关键空开跳闸, 需尝试复位, 无效请求救援 (见图2)。

数据分析显示, 故障时刻, 正线应急处置时无列车总控空开22-F101复位相关数据记录。  
车辆中心已对各车型关键空开进行梳理, 并对关键空开采用红色贴纸粘贴, 便于直观检查。

#### 长效机制

待议题总结, 制定长效机制

相关附件

流程处理 待办记录 沉淀记录 权限 反馈记录 访问统计 [收起](#)

[流程处理](#) 流程状态 流程类 流程表格 流程日志 [流程跟踪](#)

显示审批记录  全部  本机构  本部门

时间	节点名称	操作者	操作	处理意见
2023-01-04 10:05	起草节点	陈宗灵	提交文档	
2023-01-04 10:05	结束节点	系统	结束流程	

总耗时1秒, 比0%的同类申请快

### 螺带混合机产品防护罩装配异常问题总结

#### 问题基本信息

产品名称	螺带混合机	问题发生时间	2022年7月13日
现象描述	防护罩安装干涉, 螺丝孔位对不上	问题发生阶段	交付>装配阶段
问题涉及项目	长沙基地二期2000L螺带混合机	问题分类	装配异常
问题产生部门	制造事业部: 设计部、工艺部、焊接车间	问题等级	一般

#### 根因分析

原因	原因分类	详细描述	问题图片展示
原因1	设计缺陷	设计未考虑到此处装配空间狭小, 装配过程中防护罩与轴承座干涉。	
原因2	工艺分解图纸错误	图纸上孔距有前后距离区别, 工艺分解图纸时孔距错误, 导致装配后前后孔距无法匹配。	
原因3	焊接变形未调校	安装孔距宽度要求360mm, 焊接实际孔距355mm, 导致装配后左右孔距无法匹配。	

#### 解决方案

##### 短期应急方案

- 将干涉位置返工切除
- 实配扩孔处理
- 顶压防护罩底部, 拉开孔距至合格尺寸

##### 长效机制

- 装配干涉问题反馈设计修改图纸, 另外在端板顶部加强筋适当开缺口, 加大防护罩装配可进入空间;
- 工艺分解问题反馈至产品工艺负责人, 反馈错误, 更改错误图纸;
- 要求焊接采用工装减小焊接变形, 焊后调校, 调整孔距满足图纸尺寸要求;
- 要求品质明确防护罩重点检验尺寸, 检验合格才可收货;
- 新下发项目评审防护罩问题, 进行评审闭环处理, 防止同类问题再次发生。

##### 相关附件

- 文档1
- 文档2

● 岗位知识地图基于明确的岗位划分职责划分，利用地图的展现形式确定了员工的知识储备与能力构成。包含员工所需掌握的知识类型、知识点、知识点对应的材料学习清单以及相应的考核方式。

**学习地图**

新人 高级研展专员 研展主任 研展经理 研展专家

新手第一天 初级水平 中级水平 高级水平 专家水平

岗位认知

Hi,你好! 欢迎来到“同策房地产线上学院——研展班”，我是来自学习与发展中心的晓璐，你们的线上老师。我们已经总结了数百位同策研展专家的经验，给您提供最优秀的课程，帮助您快速的胜任初级研展专员的岗位工作。在未来的2.5个月内，我将陪伴你愉快的学习。

**第1天：岗位的认知**

**【学习目标】**

- 1、了解研展相关工作内容；
- 2、了解岗位职责、价值、晋升路径；

**【课程】** 《同策研展人的自我修养》

**【自学材料】** 《房地产基础名词》、《岗位说明书》、《建筑/景观/户型基础认知》

**【推荐书籍】** 《品牌22规律》

**【工具】** 研展PPT素材包(待完善)

**【其他】** 找带教老师带领参观公司和认识同事。

学习与发展中心

**学习地图**

新人 高级研展专员 研展主任 研展经理 研展专家

新手第一天 初级水平 中级水平 高级水平 专家水平

第1周 第2周 第3周 第4周 第5周 第6周 第7周 第8周 第9周 第10周 第11周 第12周

恭喜您对研展岗位工作内容有了初步的了解。从今天开始，我们将正式进入“研展6大能力模块”学习——第一模块：市场调研能力。市调是你专业的第一触感，帮助你了解行业、建立基本市场视角及研展的基本思考体系。接下来两周内，您需要熟悉城市/区域房产的环境，掌握市场调研的方法和工具。

**第一周第1天：市调的初步认识及工具运用学习。**  
**第一周第2天：由带教师傅对你第一个市调项目进行全程带教和跟踪。**  
**第一周第3-5天：完成9个项目的市调并填写《市场调研及市调表单》（3天内完成）。**

**【学习目标】**

- 1、熟悉城市/区域房地产环境；
- 2、掌握收集市场信息并进行项目分析的方法；

**【带教指导】** 在带教老师的带领下进行2个项目的市调，让学员初步了解市调的过程和内容。

**【学习工具】** 《数联天下操作小视频》、《不同区域城市板块划分》、《2018全国研策系统地产信息网站资源整合》

**【市调模板】**

- 1、《市场调研及市调表单》；
- 2、《住宅/别墅/酒店式公寓等优秀市调表样例》；

**【本周考核】** 周五下班前找带教老师对9个市调项目进行统一点评指导；

学习与发展中心

## 以内容为基础

### 知识内容体系规划

基于价值链构建各业务线的知识体系

- 明确各业务线知识结构
- 明确知识分库
- 梳理各库知识体系
- 梳理各库多维知识属性
- 规划与业务系统融合的场景

有用

## 以系统为载体

### 知识支持系统规划

基于现有技术构建知识服务型系统

- 明确系统整体架构
- 落实知识支持系统搭建
- 结合核心知识应用系统提供服务

好用

## 以运营为保障

### 知识运营体系规划

基于公司知识管理战略构建知识管理体系

- 明确知识管理战略
- 明确知识管理组织及职责
- 凝造知识管理文化
- 配备完善管理制度
- 制定完备运作流程及持续经营策略

爱用



一、协同系统驱动企业业务开展

二、知识管理沉淀企业知识资产

三、协同办公平台需求变化趋势

专注于半导体显示领域的创新型科技企业。作为全球半导体显示龙头之一，拥有9条面板生产线、5大模组基地，下设18个分子公司。

### 需求&痛点

1. 分子公司多，业务复杂，标准众多；
2. 业务并发量大，业务个性化强且要求响应时效性高；
3. 开源系统，性能和扩展能力不够，跨系统跨业务整合难、流程制度落地难
4. 需要建设管理内部员工和外部生态用户的统一管理平台

### 智能制造业数字化流程管理平台

MK-BPM助力智慧研发/  
供应链/制造/客户管理等  
协作效能提升

降低开发成本，提高  
运维效率

产品式交付确保了应用体  
验的持续改进和创新

用户端需求创新响应  
快，满意度高

### 平台上线三个月应用成效：

- 平台用户：5+W 人
- 累计流程处理：30+W条

## 需求&痛点

1. 涉及用户范围广，业务复杂，变化快，管理非标；
2. 原有老的系统架构老，不足以支撑业务快速应变；
3. 需要一套低代码平台打造覆盖所有管理业务及活动的项企一体化管理平台

## 业务、数据、管理三位一体





# 安信证券的数字化转型

## Landray 蓝凌

### 需求&痛点

1. 用户需求多元化；强化横向协作，拉通各业务条线；
2. 强安全诉求；
3. 数字化转型设计与规划需要配套举措&落实；

统一管理中台  
统一流程平台  
统一智能门户



连接业务，实现业务敏捷

整合数据，实现决策智能

赋能员工，提升用户体验

### 结构化降本增效：

优化员工旅程，提升数据服务多套系统对接，提供500+流程模版发起4+W流程，近百套系统集成……



# 数字化需求的三个重要变化

Landray 蓝凌



## 生态协同

实现全业务链内外一体化协作

**生态组织：**构建以价值网组织为中心，网状的多维连接及协同

**生态协同：**组织生态化是生存的基础新使命；

**组织创新：**需要在线化、智能化，数字化，这也是数时代给我们带来新的机遇



## 技术架构

敏捷性架构体系

**数字化架构：**架构需要统一治理，从静态刚性转变为动态敏捷性架构体系

**云原生架构：**敏捷、持续创新和快速交付的云体验，逐步进入到企业服务中来，成为主动平台交付模式；



## 业务需求

业务的快速构建能力

**场景化：**从单一化业务向体系化场景转变

**标准化：**对于核心域和通用域的服务，规避重复建设，释放能力提供共享服务；

**一体化：**以用户为中心，标准化了业务的运营和管理要求，形成标准的一体化服务支撑

**Landray 蓝凌**

数智化办公专家

**蓝凌，让组织更智慧**

谢谢聆听

鼎聚产业力量

捷创数智未来

2023 江宁开发区智造高质量发展大会



鼎聚产业力量

捷创数智未来

2023 江宁开发区智造高质量发展大会



鼎聚产业力量

捷创数智未来

2023 江宁开发区智造高质量发展大会



鼎聚产业力量

捷创数智未来

2023 江宁开发区智造高质量发展大会



鼎聚产业力量

捷创数智未来

2023 江宁开发区智造高质量发展大会



鼎聚产业力量

捷创数智未来

2023 江宁开发区智造高质量发展大会



鼎聚产业力量

捷创数智未来

2023 江宁开发区智造高质量发展大会



鼎聚产业力量

捷创数智未来

2023 江宁开发区智造高质量发展大会



鼎聚产业力量

捷创数智未来

2023 江宁开发区智造高质量发展大会



鼎聚产业力量

捷创数智未来

2023 江宁开发区智造高质量发展大会



鼎聚产业力量

捷创数智未来

2023 江宁开发区智造高质量发展大会



鼎聚产业力量

捷创数智未来

2023 江宁开发区智造高质量发展大会



鼎聚产业力量

捷创数智未来

2023 江宁开发区智造高质量发展大会



鼎聚产业力量

捷创数智未来

2023 江宁开发区智造高质量发展大会



鼎聚产业力量

捷创数智未来

2023 江宁开发区智造高质量发展大会

